



---

**PROJET « Appui aux familles productrices d’Agnam Tongué, Madina Fresbé et Mboyo Diéri pour l’amélioration de la sécurité alimentaire et nutritionnelle à travers un système de production agroécologique et d’égalité de genre ». Phase II - N° AACID 0C047/2023**

---

**TERMES DE REFERENCES DE PRESTATION DE SERVICES**

**I. CONTEXTE ET JUSTIFICATION**

ENDA PRONAT, membre du réseau ENDA Tiers Monde, est une ONG sénégalaise créée en 1982. Ses premières activités ont porté sur la sensibilisation des chercheurs et des agriculteurs, puis sur la recherche d’alternatives aux pesticides chimiques, avec et pour les producteurs. Enda Pronat a évolué à travers une approche participative basée sur la recherche-action avec les agriculteurs, soutenue par des partenaires institutionnels techniques et financiers de la recherche et du développement pour l’expérimentation de modèles agroécologiques et le renforcement des capacités des populations. La recherche-action a mené Enda Pronat à évoluer vers une approche globale et systémique qui intègre : la gouvernance et la gestion des ressources, la promotion de l’agroécologie, la prise en compte des problématiques de genre, l’éducation environnementale, la valorisation des produits locaux et le dialogue socio politique à tous les niveaux pour une sécurisation foncière des sociétés paysannes, une gestion durable et communautaire des ressources naturelles, et des politiques agricoles durables qui soutiennent les exploitations familiales et favorables à l’agroécologie. Tout au long de ce processus basée sur la recherche-action avec les communautés, Enda s’appuie sur l’étroite collaboration avec des partenaires institutionnels techniques et financiers de la recherche et du développement. C’est dans ce cadre que s’inscrit son partenariat avec Solidaridad Internacional Andalucía SIA.

L’ONG Solidaridad Internacional Andalucía (SIA) est une organisation espagnole à but non lucratif. Elle a été créée en 1996 à Séville (Espagne) et présente au Sénégal depuis 2004. Sa stratégie au Sénégal vise à contribuer à l’amélioration de la situation de vie des populations les plus vulnérables, en fonction de leurs besoins et priorités des plans de développement national. Le partenariat entre ENDA Pronat et SIA a commencé depuis 2018 et se concentre en particulier sur les secteurs de l’environnement et du contrôle des ressources, sécurité alimentaire, l’autonomisation socio-économique des familles et l’autonomisation des femmes.

La commune de Guédé Village présente un fort potentiel agricole (terres et eau disponibles), les populations plus particulièrement les femmes sont confrontées à plusieurs contraintes relatives à la productivité de leurs exploitations agricoles. Les contraintes sont notamment les faibles superficies de terres aménagées, les mauvais aménagements sommaires, le manque de sécurisation face à la divagation des animaux et les difficultés liées à l'accès à l'eau d'irrigation.

C'est dans ce contexte que ENDA PRONAT en partenariat avec Solidaridad Internacional Andaluca (SIA), avec l'appui financier de l'Agence Andalouse de Coopération Internationale pour le Développement (AACID), sont en train de mettre en œuvre un projet « *appui aux familles productrices d'Agnam Tongué, Madina Fresbé et Mboyo Diéri pour l'amélioration de la sécurité alimentaire et nutritionnelle à travers un système de production agroécologique et d'égalité de genre* ». **Phase II-N° AACID 0C047/2023**. Son objectif principal est de consolider un modèle de développement socio-économique à travers une approche agroécologique avec égalité de genre dans le département de Podor ; pour ce faire, il est fondamental de renforcer la sécurité alimentaire et nutritionnelle à travers la promotion de l'agroécologie et la pisciculture par la diversification des cultures et des sources de revenus pour l'autonomisation des femmes d'Agnam Tongué, Madina Fresbé et Mboyo Diéri. Les activités prévues dans ce projet sont entre autres les aménagements et les installations des systèmes d'irrigations de pompage solaires dans les périmètres des 3 GPF, aménagements de bassins piscicoles, unités de transformations de produits céréaliers, renforcement de capacités en agroécologie, en gestion administrative, organisationnelle et financière et des sensibilisations sur les VBG et le partage de responsabilités familiales.

Les travaux prévus dans ce présent document d'appel à soumission s'inscrivent dans le cadre de renforcement de la sécurité alimentaire et nutritionnelle des membres des 3 GPF à travers la promotion de l'agroécologie.

## **II. OBJECTIFS**

L'objectif global de ces travaux d'installations des périmètres est de contribuer à la sécurité et la souveraineté alimentaire de ces exploitations bénéficiaires et de façon spécifique il s'agira de :

- Réaliser l'extension des périmètres de Agnam Tongué (3 ha) et Madina Fresbé (2,38 ha) et réfectionner la partie exploitable du périmètre de Madina Fresbé (2,30 ha) ;
- Faire un aménagement de 1,50 ha du périmètre de Mboyo Diéri ;
- Fournir et installer un grillage du périmètre de 1,5 ha sur 510 ml.

### **III. DESCRIPTION DES TRAVAUX**

Les travaux demandés dans le cadre du présent appel à soumission consistent à ménager les extensions des périmètres de Agnam Tongué (3 ha) et Madina Fresbé (2,38 ha) et réfectionner la partie exploitable du périmètre de Madina Fresbé (2,30 ha) et faire un aménagement et la clôture en grillage du périmètre de Mboyo Diéri (1,50 ha).

#### **A. Périmètre d'Agnam Tongué (3 ha)**

➤ **Travaux d'aménagements du périmètre :**

- Faire un bon planage qui minimise la pente et veiller à ne pas trop perturber la faune et la flore du sol ; le planage sera étagé suivant trois niveau pour ne pas enlever la couche arable de l'extension du périmètre ;
- Aménager une piste de production de 4m de largeur ;
- Installer des cages de gabion au niveau des fossés causées par l'érosion hydrique au niveau du périmètre ;
- Faire l'offsetage pour préparer la mise en culture du périmètre.

#### **B. Périmètre de Madina Fresbé (4,68 ha)**

➤ **Travaux d'aménagements du périmètre (2,38 ha) :**

- Faire un bon planage qui minimise la pente et veiller à ne pas trop perturber la faune et la flore du sol ;
- Réfectionner la partie exploitable du périmètre (**2,30 ha**) ;
- Renforcer la digue de protection de l'extension ;
- Mettre en place des canaux et deux ouvrages de prise au niveau du canal de l'union de Guédé pour l'irrigation gravitaire du périmètre ;
- Faire l'offsetage pour préparer la mise en culture du périmètre.

#### **C. Périmètre de Mboyo Diéri (1,50 ha)**

➤ **Travaux d'aménagements du périmètre :**

- Faire un bon planage qui minimise la pente et veiller à ne pas trop perturber l'écosystème existant ; le planage sera étagé suivant trois niveau pour ne pas enlever la couche arable du périmètre ;
- Aménager une piste de production de 4m de largeur ;

- Faire l'offsetage pour préparer la mise en culture du périmètre.

➤ **Fourniture et installation d'un grillage du périmètre 1,50 ha (510 mètres linéaires) :**

La clôture doit s'étaler sur une longueur maximale de 510 mètres linéaires avec du grillage galvanisée de diamètre 3 mm et un maillage de 20/20. Le grillage doit être d'une hauteur de 2 mètres, soutenue par des poteaux galvanisés ou en cornière de 40 traités avec antirouille de hauteur 2,5m espacés de 3 mètres et ancrés sur du béton sur une profondeur de 50 cm. Des jambes de force doivent au moins être installées à chaque 50 mètres sur la ligne. Le grillage doit être renforcé et sécurisé par trois fils barbelés accompagnées de fils tendeurs.

Ce travail intègre aussi la fabrication et l'installation d'une grande porte double battant en fer de largeur 4 mètres permettant aisément l'entrée des charrettes et engins lourds avec leurs accessoires et une petite porte de largeur 1 mètre et de hauteur 2 mètres pour le passage des personnes. Des poteaux en ciment bétonné sous forme de chainage de hauteur 2,5 mètres doivent être installés sur les quatres coins du périmètre et sur les deux portes, soit au total 8 poteaux.

#### **IV. METHODOLOGIE ET APPROCHE**

Le (la) prestataire doit développer une approche participative et inclusive avec les bénéficiaires dans la réalisation des travaux demandés. Ainsi, Enda Pronat veillera à la mise en place d'un comité de suivi composé de l'équipe technique du projet, les services techniques concernés, les bénéficiaires et le chef de village pour mieux prendre en compte leurs préoccupations durant le déroulement des travaux. Le prestataire devra être à l'écoute et prendre en compte des recommandations formulées par le comité de suivi tout au long des travaux et intégrer dans sa démarche les éléments suivants :

- Une réunion de prise de contact avec le commanditaire et une visite du site pour des ajustements au besoin et le cadrage technique et méthodologique ;
- Des interviews avec les bénéficiaires pour mieux répondre et prendre en compte leurs préoccupations ;
- La valorisation de la main d'œuvre locale pour ces travaux si nécessaire
- La remise à l'état des lieux ;
- La remise du rapport final des travaux.

## V. LIVRABLES

Le (la) prestataire devra obligatoirement livrer les produits suivants :

- Le rapport provisoire des travaux ;
- Le rapport final des travaux.

## VI. PROFIL, EXPERIENCES ET COMPETENCES

Pour que son offre soit valable, le (la) prestataire devra fournir les pièces administratives ci-après :

- Les diplômes et qualifications pour chaque profil de l'équipe technique et le nombre d'années d'expériences ;
- Un argumentaire d'une (1) page maximum qui justifie les compétences acquises par le prestataire pour assurer la présente prestation ;
- Un document de 5 pages au maximum qui explique la méthode et la démarche d'intervention proposée en correspondance avec les activités à mener ;
- Un document technique présentant les outils et matériels à utiliser lors des travaux.
- Avoir effectivement exécuté en tant que prestataire dans au moins deux (02) marchés des travaux d'aménagement et de clôture dans les cinq (05) dernières années, avec des références certifiées par des attestations de services délivrées par des maîtres d'ouvrages ;
- La connaissance de la zone d'intervention du projet serait un atout.

## VII. DUREE DE LA MISSION

Le délai de réalisation des prestations est de fixé à **45 jours calendaires**, à partir de la date de notification de l'ordre de service de démarrage des travaux.

## VIII. DATE LIMITE DU DEPOT DES OFFRES

La date limite des dépôts des offres est fixée le **06 Mai 2024 à 18 h 00** précises (GMT). Les offres technique et financière rédigées en langue française devront être envoyées à ENDA PRONAT, sous l'objet du mail « *Travaux d'aménagements des périmètres horticoles des GPF de Madina Fresbé, Agnam Tongué et Mboyo Diéri* » aux adresses suivantes :

[pronat@endatiersmonde.org](mailto:pronat@endatiersmonde.org) et [sia.senegal@solidaridadandalucia.org](mailto:sia.senegal@solidaridadandalucia.org)

**NB :**

- Toute offre reçue après la date et l'heure limite ne sera pas prise en considération ;
- Tout dossier incomplet ne sera pas étudié.

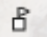
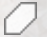
**CADRE DE DEVIS ESTIMATIF ET QUANTITATIF**

Désignations	Unit	Qtés	Prix Unitaires (FCFA TTC)	Prix Totaux (FCFA TTC)
<b>TRAVAUX JARDIN DES FEMMES DE MADNA FRESBE</b>				
Location d'une pelle chargeuse de type 960 ou équivalent pour travaux de déboisement, dégrossissement, etc.,	H	8		
Location d'une niveleuse de type 14 G ou équivalent pour travaux pré planage, planage, parcellement, confection de diguette, mis en place des canaux	H	10		
Réalisation d'un ouvrage de prise au niveau du canal de l'union de Guédé pour l'irrigation gravitaire de l'extension du Jardin (prise busée de diamètre 200 mm avec vannette)	U	1		
Offsetage des parcelles pour préparer leur mise en valeur	Ha	2,38		
<b>Sous total Travaux JF Madina Fresbé</b>				
<b>TRAVAUX JARDIN DES FEMMES D'AGNAM TONGUEL</b>				
Location d'une pelle chargeuse de type 960 ou équivalent pour travaux de déboisement, dégrossissement, etc.,	H	8		
Location d'une niveleuse de type 14 G ou équivalent pour travaux pré planage, planage, parcellement, confection de diguette, mis en place des canaux	H	12		
Offsetage des parcelles pour préparer leur mise en valeur	Ha	3		
<b>Sous total Travaux JF Agnam Tongué</b>				
<b>TRAVAUX JARDIN DES FEMMES DE MBOYO DIERY</b>				
Location d'une pelle chargeuse de type 960 ou équivalent pour travaux de déboisement, dégrossissement, etc.,	H	8		
Location d'une niveleuse de type 14 G ou équivalent pour travaux pré planage, planage, parcellement, confection de diguette	H	8		

Offsetage des parcelles pour préparer leur mise en valeur	Ha	1,5		
Fourniture et installation de clôture Grillagé	ml	510		
<b>Sous total Travaux JF Mboyo Diéri</b>				
<b>TOTAL GENERAL EN FCFA TTC</b>				

# Vue en Plan JF Agnam Tonguel

## Légende

-  Bornes Extension
-  JF Agnam Tonguel



Google Earth

Image © 2024 Airbus



100 m



# Vue en Plan JF Madina fresbe

Prise sur CS Guédé à réaliser

MF1




MF2

MF3

MF5

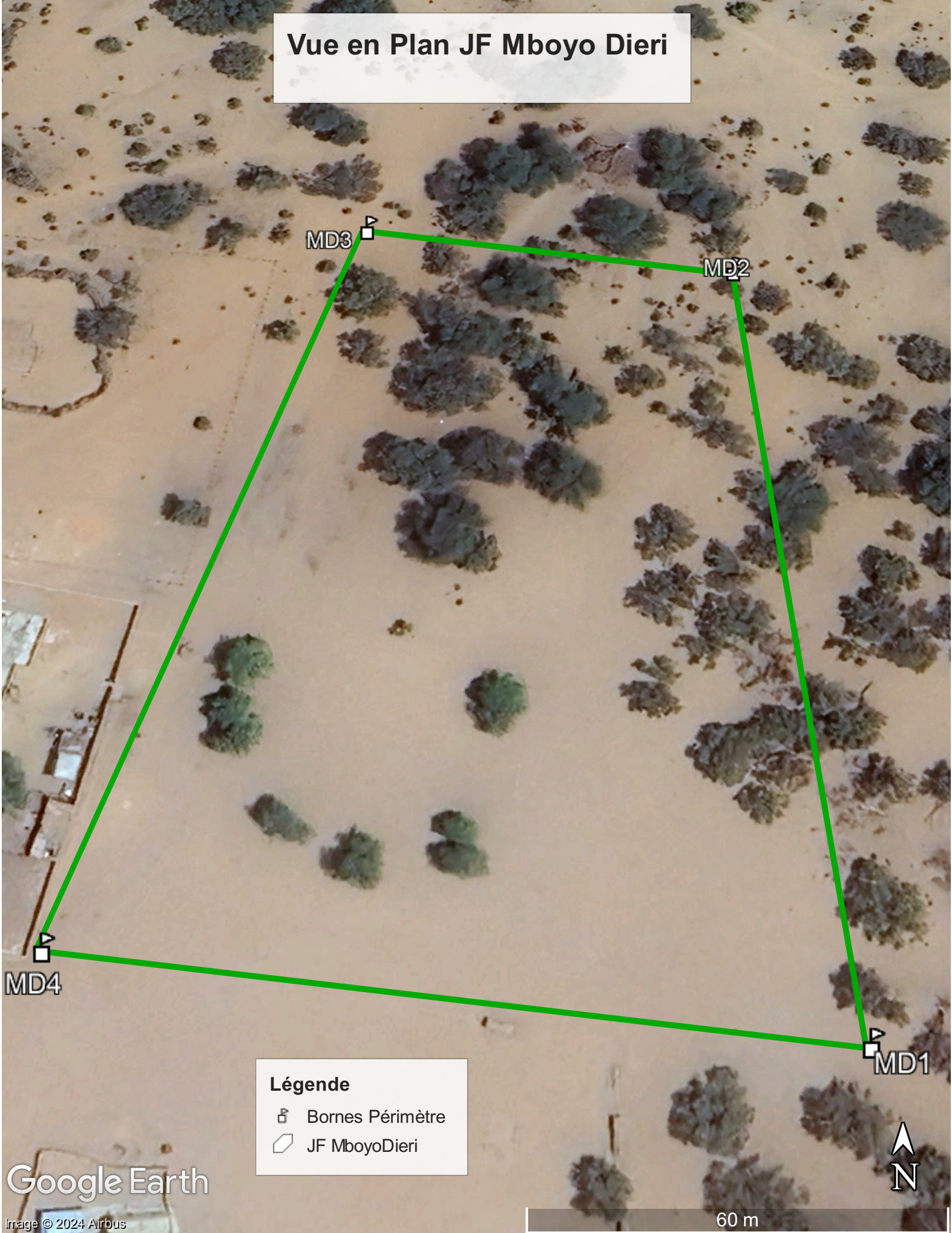
MF4

**Légende**

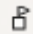

-  Borne Extension
-  JF Madina Fresbe
-  Prise sur CS Guédé à réaliser



# Vue en Plan JF Mboyo Dieri



## Légende

-  Bornes Périomètre
-  JF MboyoDieri

Google Earth

Image © 2024 Airbus

60 m

